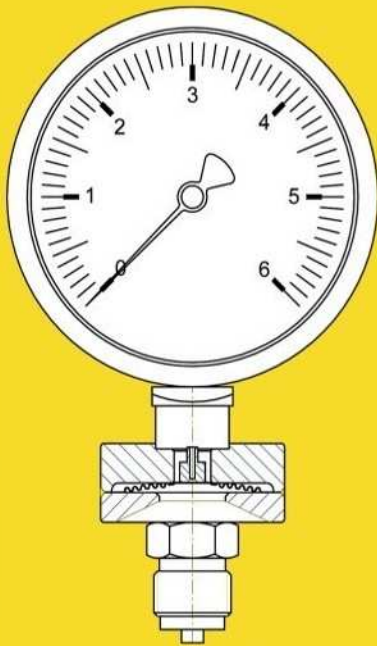


Type: **Mb1**



Industrie Membran Manometer EN-837 - 3 Standard

KTA
Englert
Feinmechanik
GmbH & Co. KG

Anwendung:

im gasförmigen, flüssigen und auch aggressiven Bereich in Einsatz zu bringen. Bei offenem Anschlussflansch auch für viskose und verunreinigte Medien zu verwenden. Mit einem Clamp-Anschluß für spezielle Prozesse geeignet, z.B. im hygienischen Bereich. Die Auswahlkriterien für Gas oder Dampf sind der Tabelle gemäß EN 837 - 2 zu entnehmen.

Gehäuse:

Nenngröße: 100/160
Edelstahl: 1.4301
Sichtscheibe Sicherheitsverbundglas

Nenngröße der Messzelle:

geschweißte Variante NG50 · Verschraubte Variante NG80

Messbereiche (EN 837 - 3/5)

250 mbar - 10 bar

Zeigerwerk:

Edelstahl

Verwendungsbereich:

Dynamische Belastung: 0,9 x Endwert
Ruhende Belastung: Endwert

Überdrucksicherheit:

1,3 x Skalenwert

Anzeigegenauigkeit:

Klasse 1,6

Schutzart:

Standard: IP 54 EN - 60529 · Geschweißt: IP 64

Bauteile: Edelstahl 1.4301

Messglied: Edelstahl 1.4571

Zeiger: Aluminium schwarz

Zifferblatt: Alu weiss, Schrift schwarz

Anschluss unten:

Standard: Edelstahl 1.4301 G 1/2 "B

Sonderausführungen: auf Anfrage

Temperaturverhalten:

Bei Abweichungen von der Normaltemperatur 20° C
Anzeigegenauigkeiten am Meßsystem:

Temperaturzunahme:

ca. +/- 0,8 % / 10K

Temperaturabnahme:

ca. +/- 0,8% / 10K vom jeweiligen Skalenwert

Temperatureinsatzbereich:

Medium: Tmax = + 100° C

Umgebung: Tmin = - 20° C

Optionen:

Mediumberührte Teile mit Sonderbeschichtung: auf Anfrage
Frontbündige Anschlussflansche nach EN

Andere Anschlussgewinde: (auf Anfrage)

Grenzsignalgeber ab 0,6 bar